

# GEOLOCALISATION

## Notice d'installation

Aux vérifications administratives une caution de 300 € vous sera demandée suivant formulaire de caution (voir sur site) elle vous sera restituée à la remise du matériel, chaque participant disposera de : **2 Boîtiers GPS** avec batterie interne + **2 Câbles connexion USB** pour recharge (**important**) Pourquoi **2 GPS**, tout simplement pour éviter quelques erreurs qui se sont produites dans les éditions passées. Boîtier tombé, puis écrasé, boîtier en contact avec la pluie, mais surtout **absence** de recharge. Pour info chaque boîtier transmettra votre position, vitesse, temps .....

Boîtier GPS, GSM/GPRS



Câble USB de recharge



### ATTENTION

**CHAQUE SOIR VOUS DEVEZ METTRE EN RECHARGE VOS BOÎTIERS GPS A L'AIDE DU CÂBLE DE CONNEXION.**

### UN CONSEIL :

**DEGRAFFER LES BOÎTIERS POUR LE METTRE EN RECHARGE CHAQUE SOIR AVEC LA PRISE DE VOTRE IPHONE ou SMARTPHONE SUR LE SECTEUR.**



**OSCAR RACING N'EST PAS RESPONSABLE EN CAS D'UN OUBLI DE RECHARGE DES BOÎTIERS G.P.S**

### ATTENTION

**EVITER DE FAIRE VOTRE RECHARGE SUR LA PRISE ALLUME-CIGARE DE VOTRE VOITURE A L'ARRÊT.**

**CONTACT COUPE / COUPE-BATTERIE FERME**

**= PAS D'ALIMENTATION ELECTRIQUE**



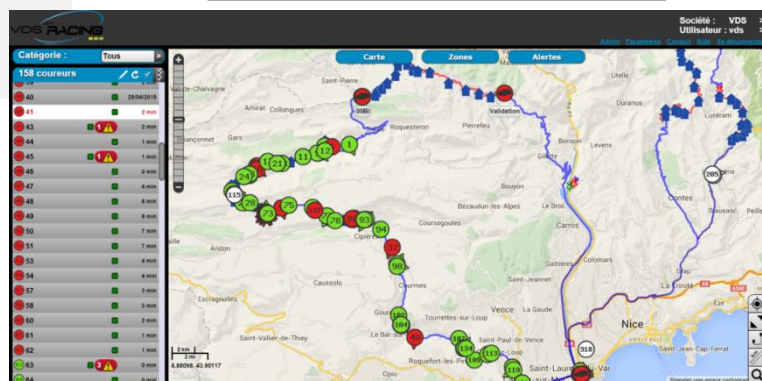
**Pour des raisons de sécurité et d'obligation**, nous avons utiliserons pour la 3<sup>ème</sup> fois ce système (recommandé par les Préfectures) qui **nous et vous** permet de :

- Faire un suivi (en direct) de chaque véhicule par géolocalisation
- Générer une alerte au PC course en cas d'immobilisation (panne) ou excès de vitesse
- Conserver un historique du parcours et vitesses des équipages
- Afficher et sauvegarder les alertes de comportement routier (dépassement vitesse)
- Calcul de temps, chronométrage,
- Chronométrage par points virtuels avec mesures relevées au sol
- Diffusion d'informations en temps réel
- Consultation des résultats en temps réel avec l'application que nous vous indiquerons à télécharger sur votre smartphone
- Points de chronométrage & C.P illimités



### A ne pas faire pour l'installation des boîtiers:

- Le mettre sur une surface chaude (tunnel)
- Sur le plancher
- Entre les sièges baquets
- Mettre un ruban adhésif dessus
- Le mettre dans une boîte à gants
- A l'arrière derrière les sièges
- A proximité du boîtier intercom (parasite idem à un téléphone)
- A proximité d'un appareillage de régularité (minimum 30 cm)



**Aucun branchement** dans la voiture, les boîtiers GPS sont **autonome**.

Ils doivent être installés à l'intérieur de l'habitacle sur 1 à l'avant et 1 à l'arrière du véhicule bord haut parebrise et lunette arrière.

Interdiction sur le tunnel ou entre les sièges

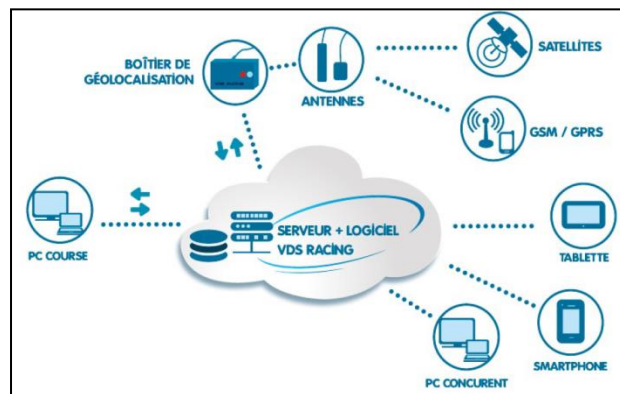
Il doit être accessible au pilote et copilote.

Fixation avec du velcro adhésif (fourni).

Les 2 petites LED doivent rester visibles.

Le boîtier dispose d'un bouton d'appel d'urgence en cas de demande de secours.

**Attention !!!!!** Tout déclenchement à tort du bouton d'appel d'urgence (notamment par une mauvaise fixation du boîtier) pourra être sanctionné par la direction de course



Bouton d'appel d'urgence

LED

Dimensions :

Longueur = 80 mm

Largeur = 40 mm

Épaisseur = 20 mm

Velcro adhésif

Branchement pour recharge



**Aucun bouton pour la mise en marche, il se met en route automatiquement quand vous avancez**

**Signification des différents états de la LED situé sur la face supérieure du boîtier**

- LED Orange : Boîtier en charge

- LED Verte : Si clignotement recherche GPS, si fixe GPS **OK**

- LED Jaune : Si clignotement en recherche GSM/GPRS, si fixe GSM/GPRS **OK**

Signification de la LED sur la tranche du boîtier : Clignotement rouge qui vous **confirme** la prise en compte d'un appui sur le bouton **d'appel d'urgence**.

**La validation de l'emplacement et du bon fonctionnement du boîtier sera effectué par un commissaire technique durant les vérifications techniques préliminaires.**

**BIEN**



**BIEN**



**MAUVAIS**



**Ne pas placer le G.P.S au moins à 30 cm des appareils de navigation. (Tripp-Cadenceur-Téléphone) Cause interférences**

## RAPPEL

- Il est impératif de recharger les boîtiers chaque soir avec les câbles USB fourni.
- Les boîtiers et les câbles USB seront rendus à l'entrée du parc d'arrivée le dimanche,
- En cas d'abandon, il est impératif de le ramener au PC course afin que votre caution vous soit rendue, en aucun cas vous devez le donner à un commissaire ou membres de l'organisation.